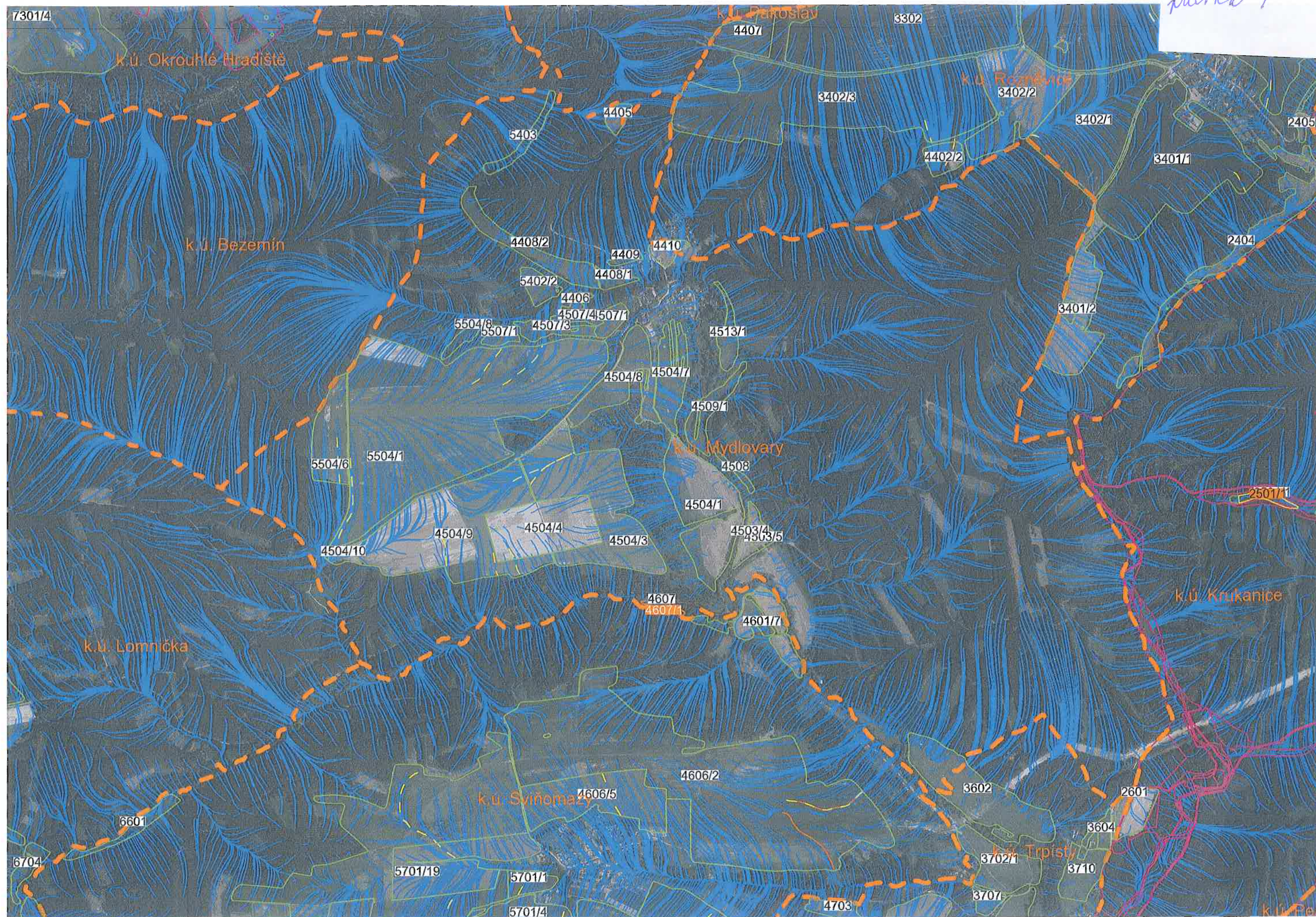




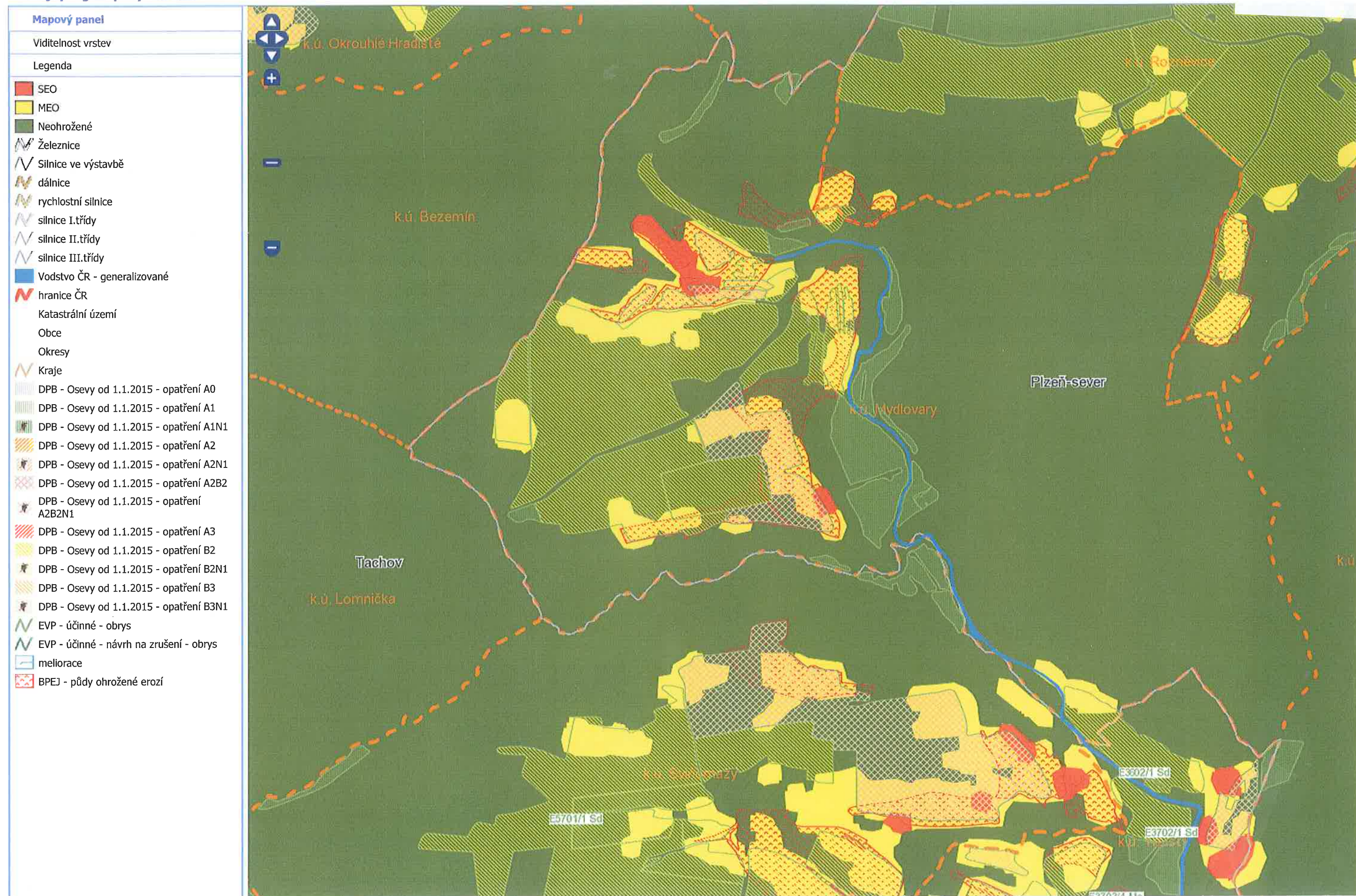
priloha 4

1



příloha 5

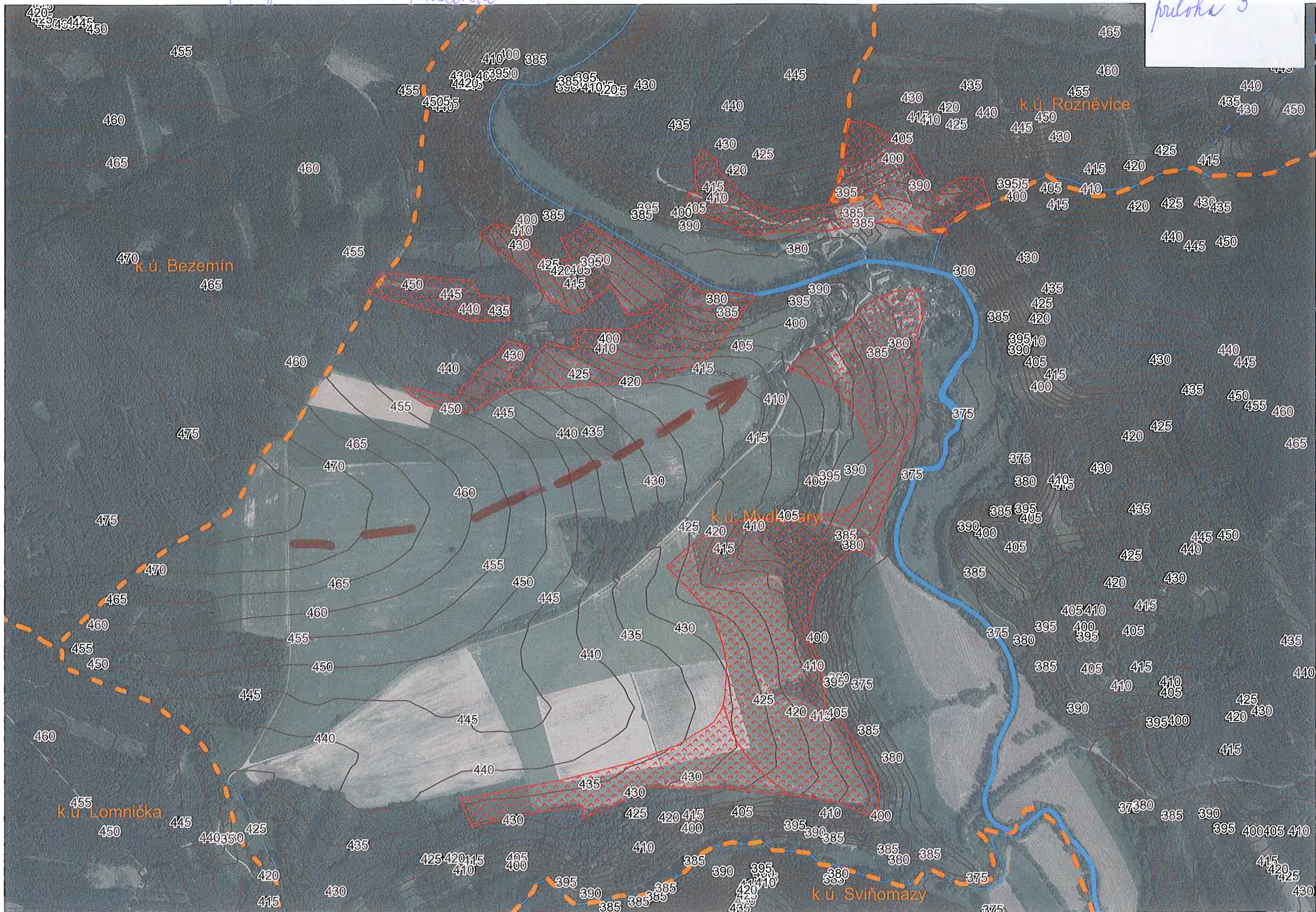
Veřejný registr půdy - LPIS



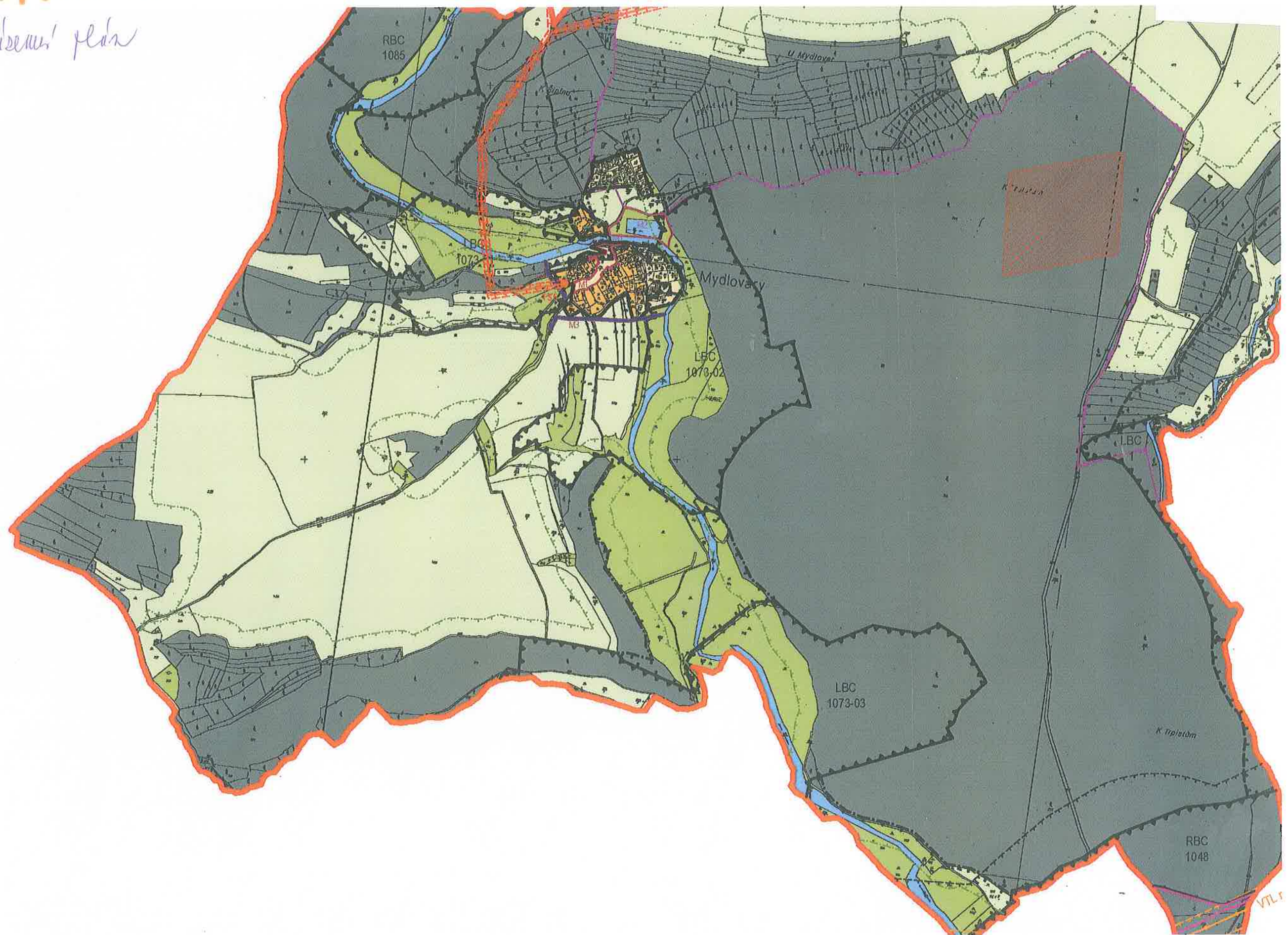
řidky říční ústí / nálevnice

příloha 5

5



územní plán



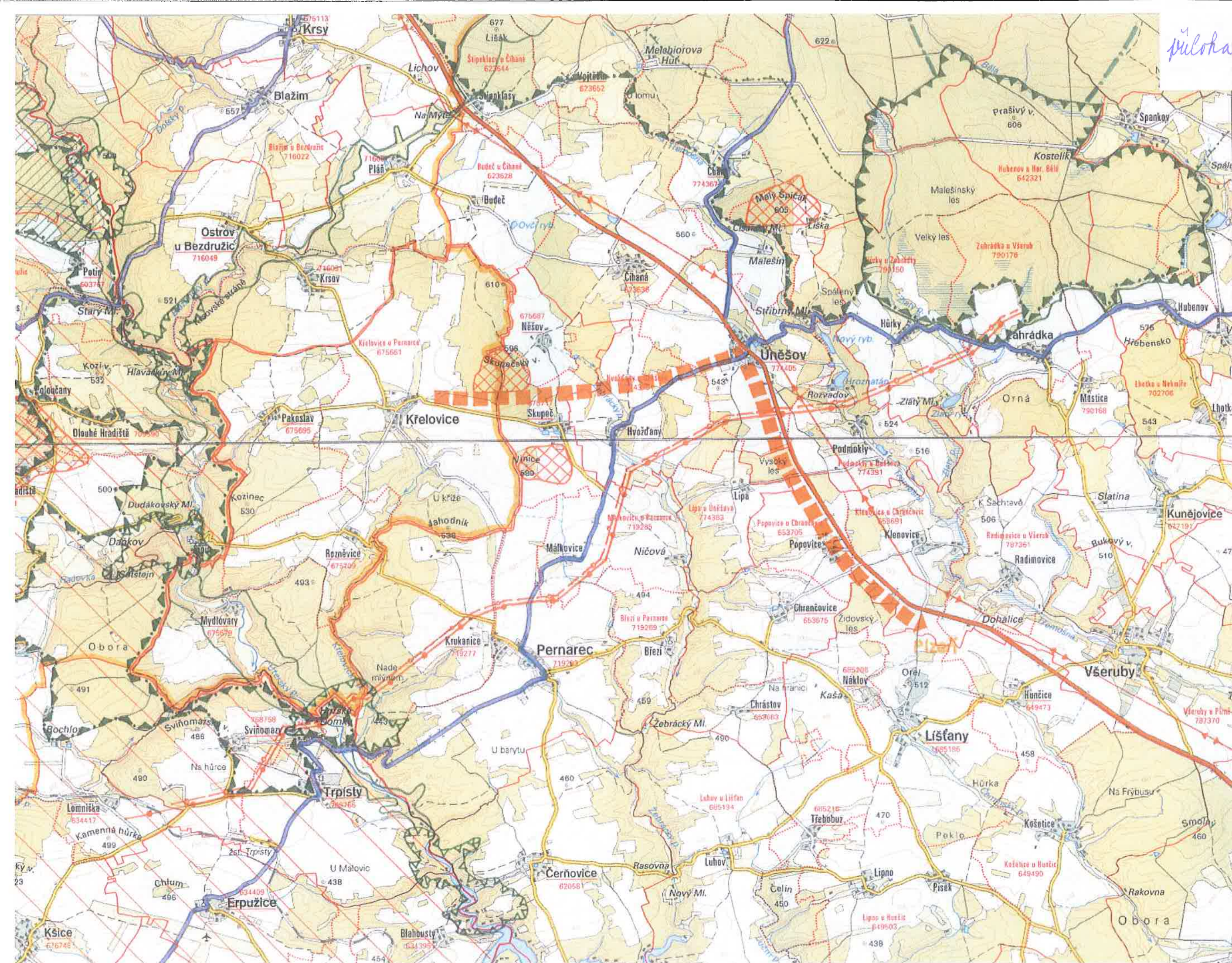
stabilizované plochy	plochy změn	plochy rezerv	
			hranice řešeného území
			hranice zastavěného území
			hranice zastavěného území k 31.3.2009
			plochy bydlení - venkovské (Bv)
			plochy rekreace (R)
			plochy občanského vybavení - veřejné vybavení (OV)
			plochy občanského vybavení - sport (OS)
			plochy veřejných prostranství (VP)
			plochy smíšené obytné - venkovské (SV)
			plochy dopravní infrastruktury (DI)
			plochy technické infrastruktury (TI)
			plochy výroby a skladování (VS)
			plochy vodní a vodohospodářské (Vv)
			plochy zemědělské (ZF)
			plochy lesní (LP)
			plochy přirodní (PN)
			ÚSES - regionální biocentrum funkční
			regionální biocentrum funkční
			- okraj biocentrum funkční
			- okraj biocentrum funkční
			- okraj biocentrum funkční
			okraj biocentrum nefunkční
			okraj biocentrum nefunkční
			interakční ovaz

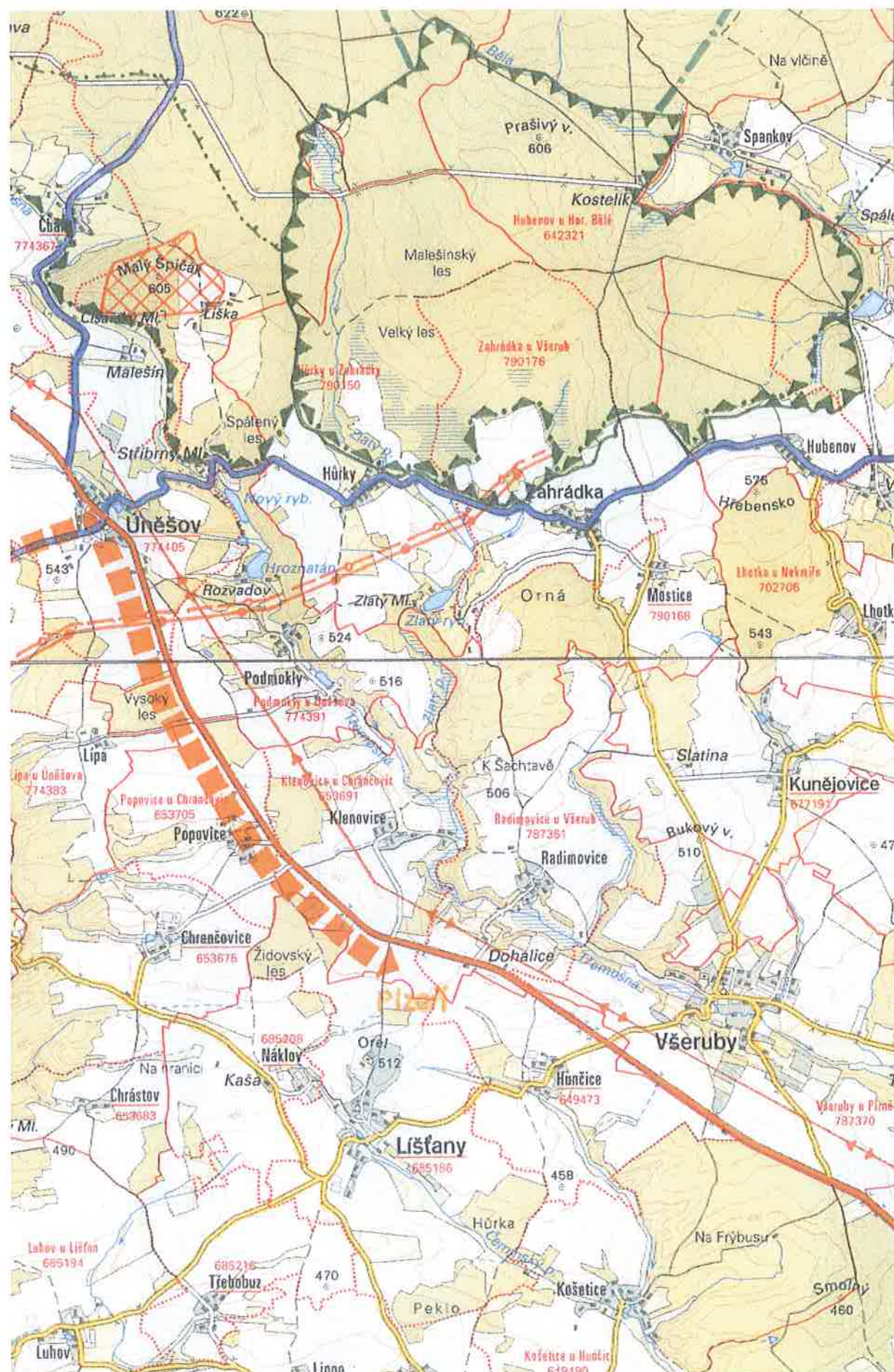
příloha 9

RE úzen

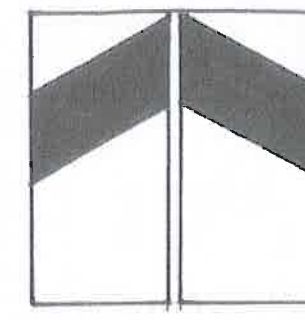
stav návrh

a – šir

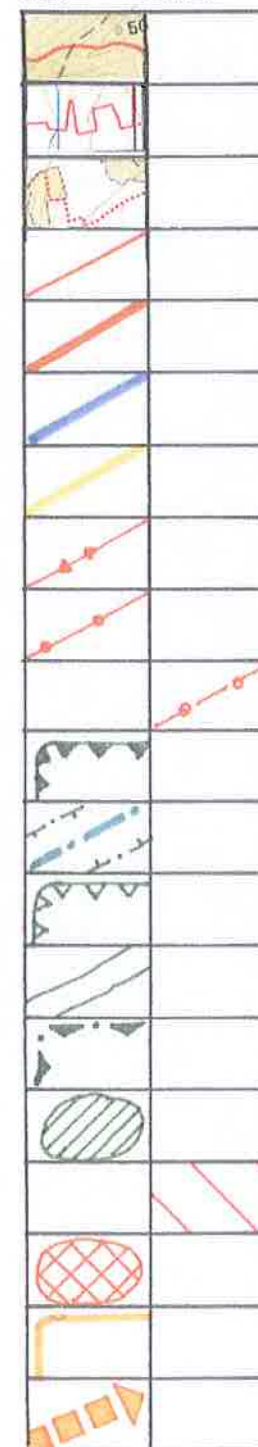




KŘELOVICE územní plán



stav návrh



hranice obce s rozšířenou působností

hranice obcí

hranice katastrů

hranice řešeného území

silnice I. třídy

silnice II. třídy

silnice III. třídy

vedení VVN

ropovod IKL

VTL plynovod

ÚSES - nadregionální biocentrum

- nadregionální biokoridor, ochranné pásmo NRBK

- regionální biocentrum

- regionální biokoridor

hranice přírodních parků

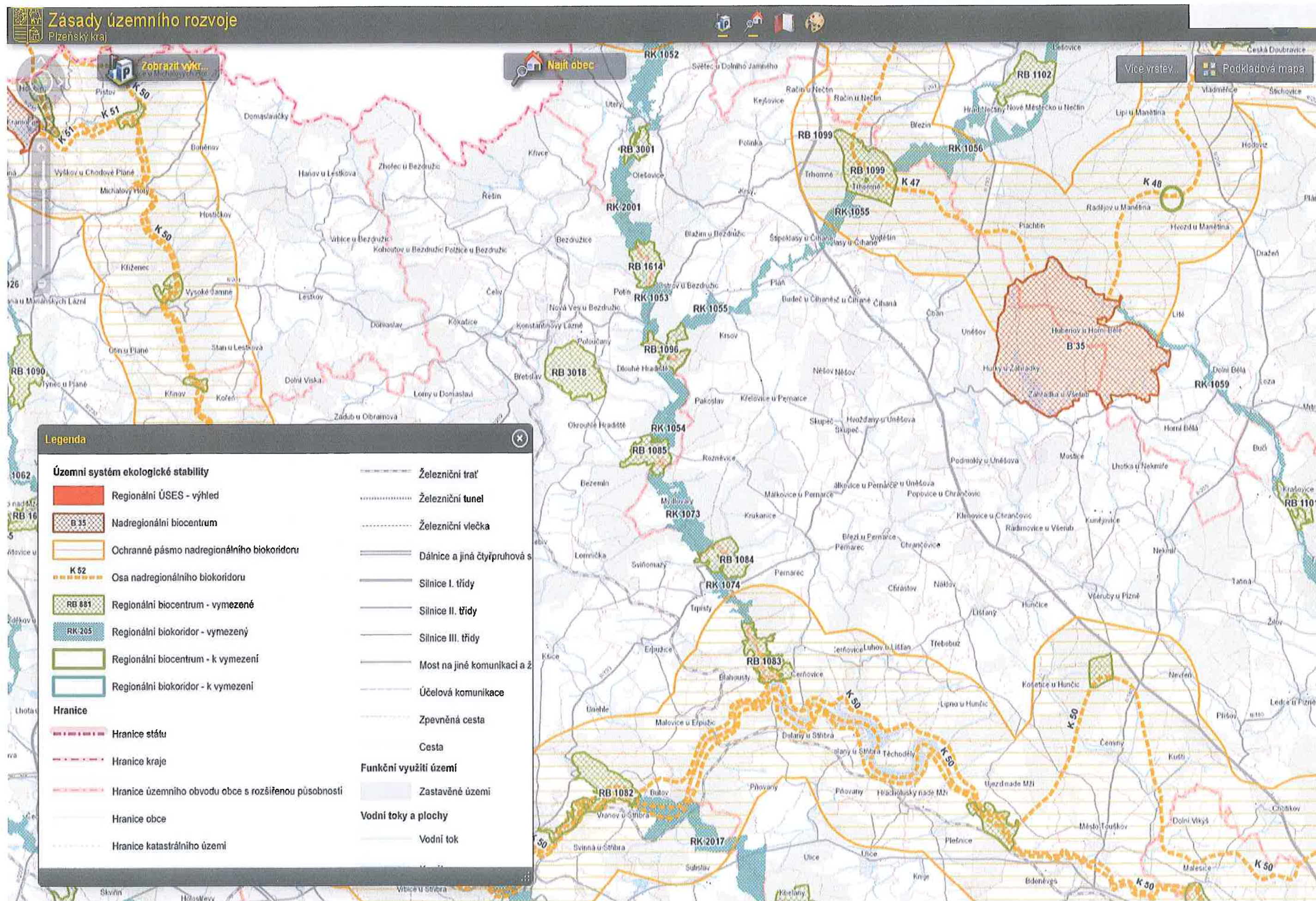
chráněná území přírody

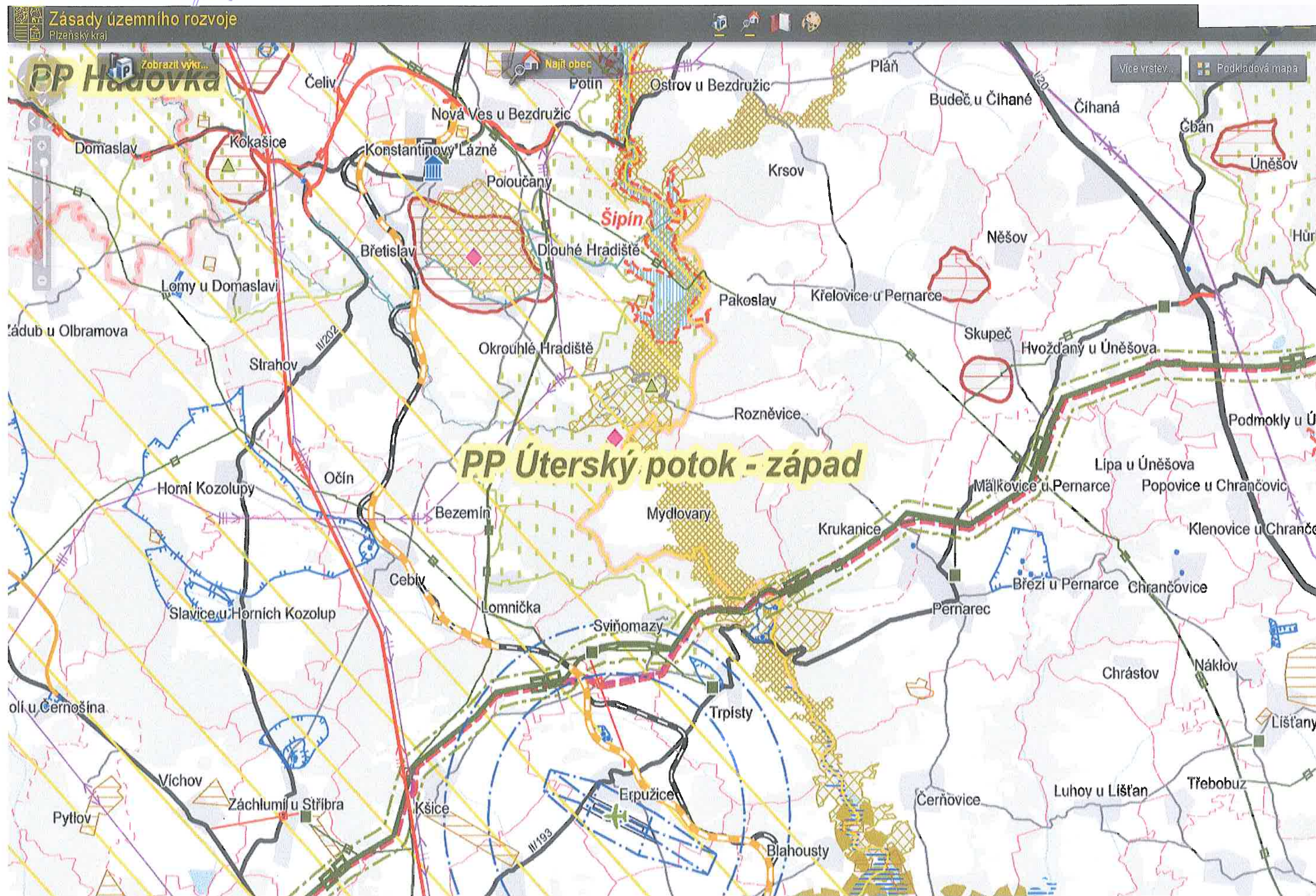
Geopark

dominantní krajinné veduty

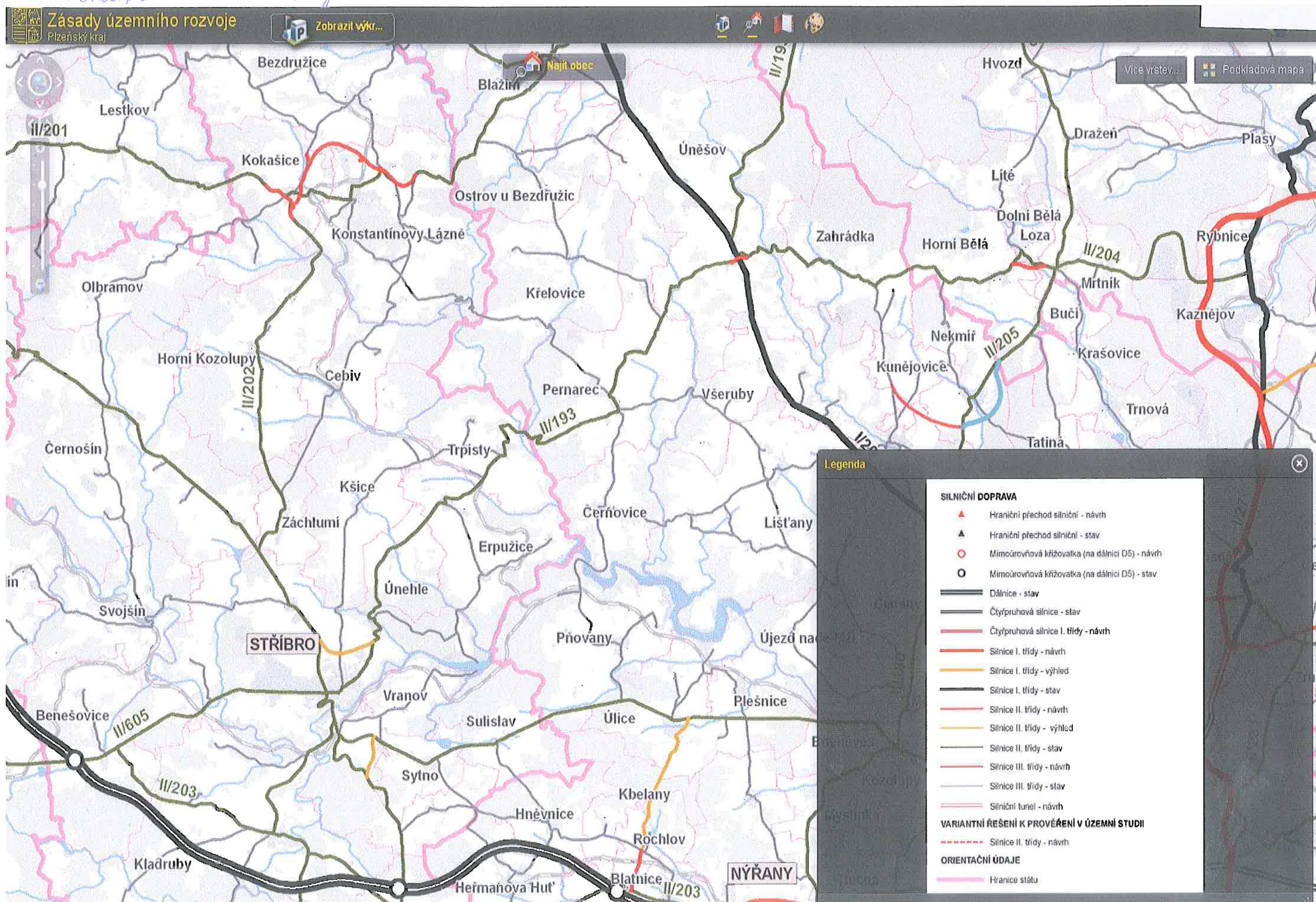
SON 4 specifická oblast Bezdrůžicko

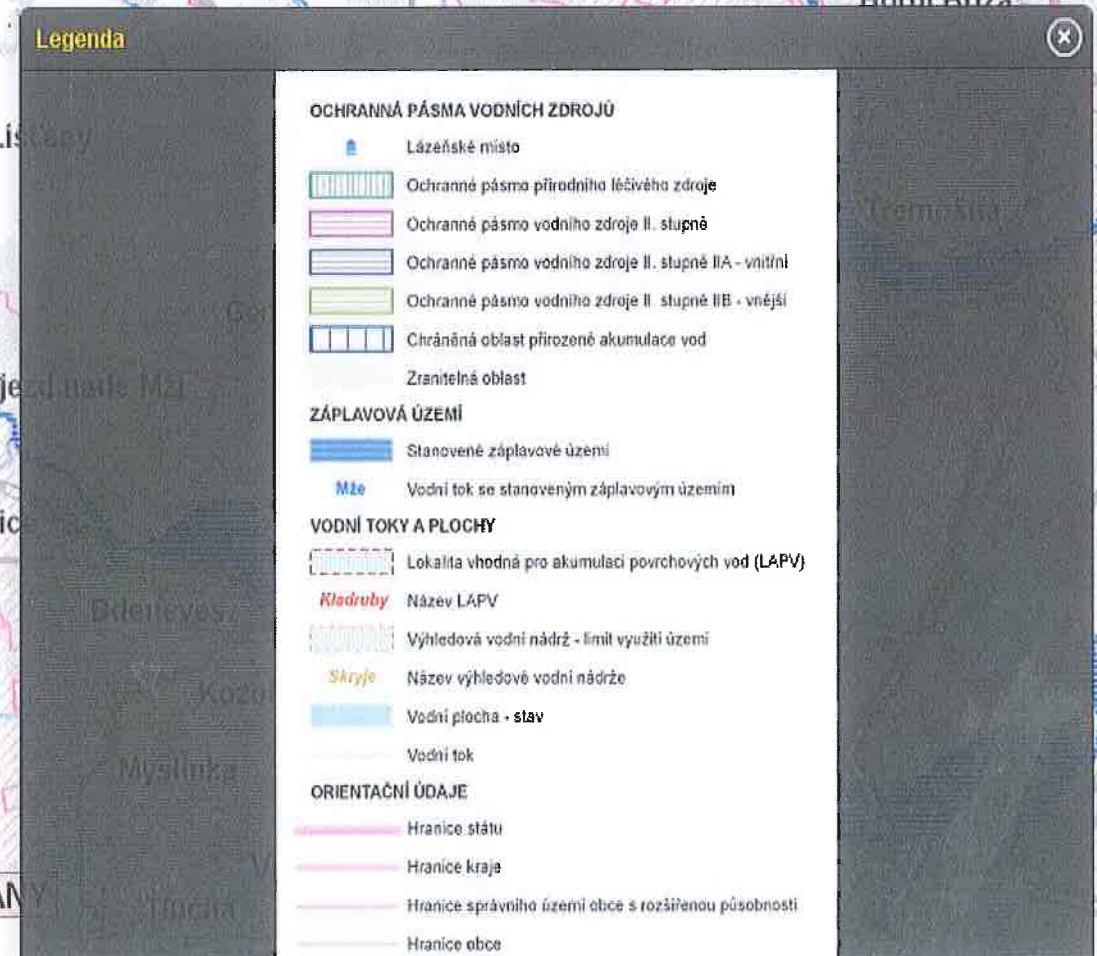
hlavní osy územních vztahů

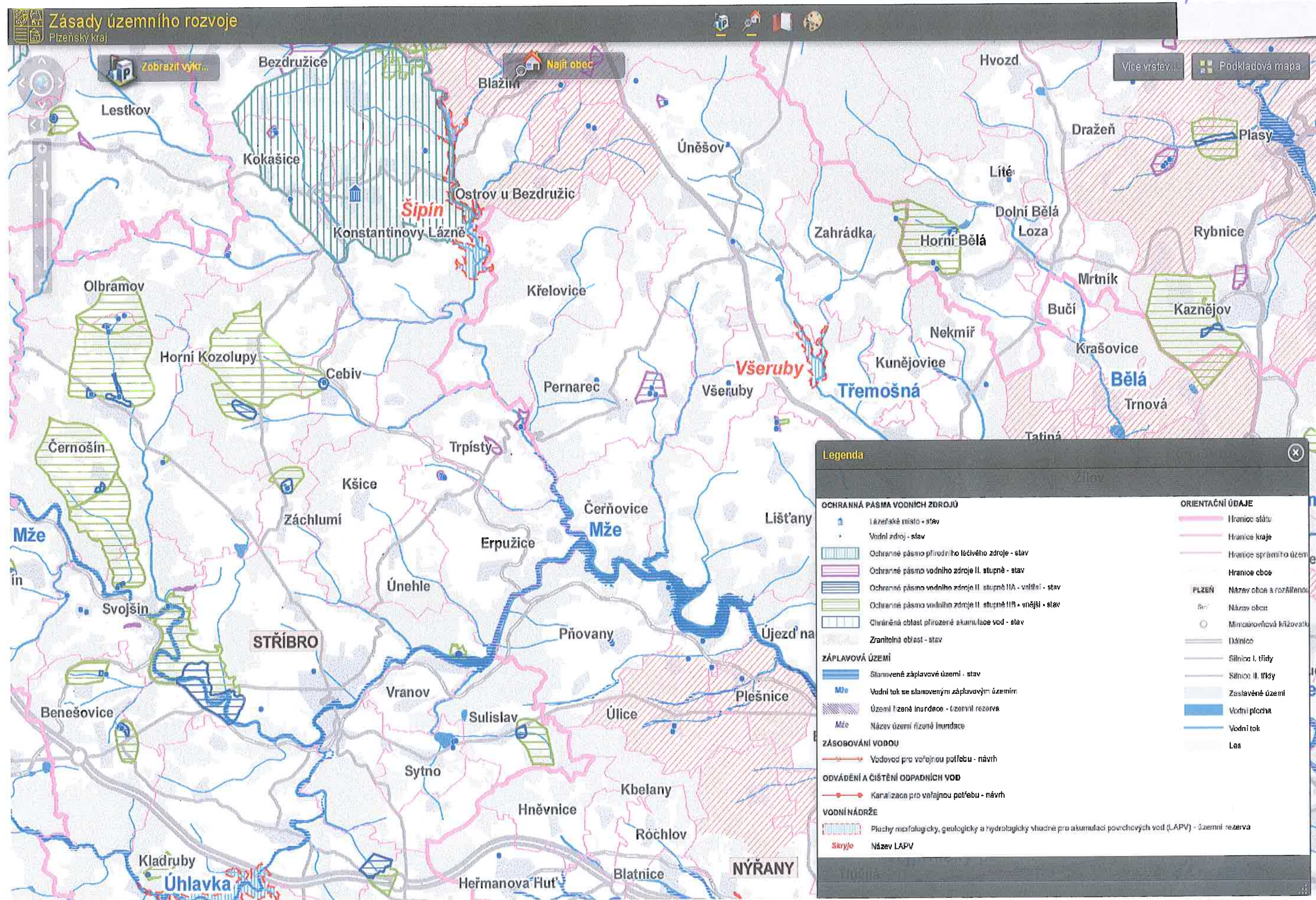


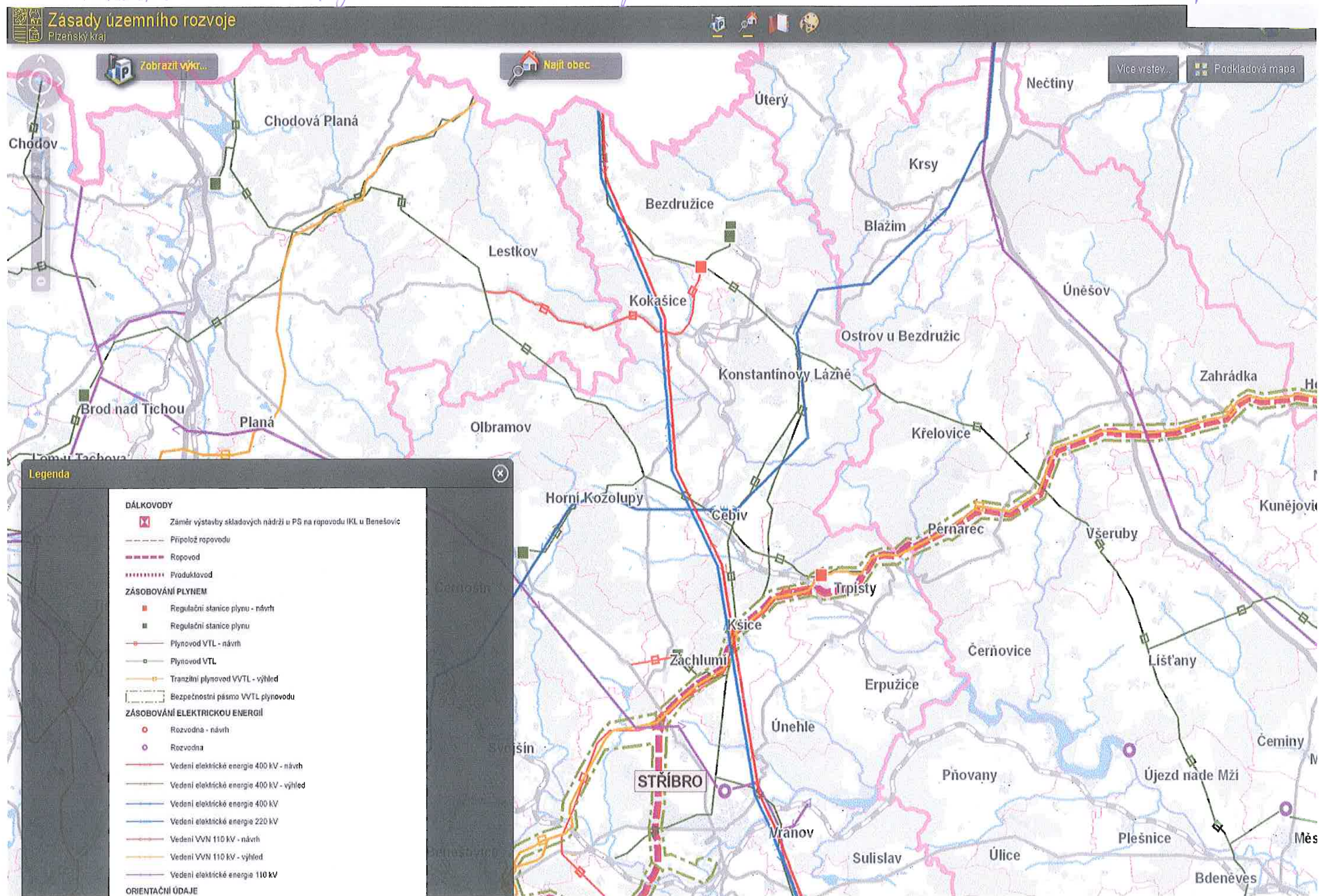


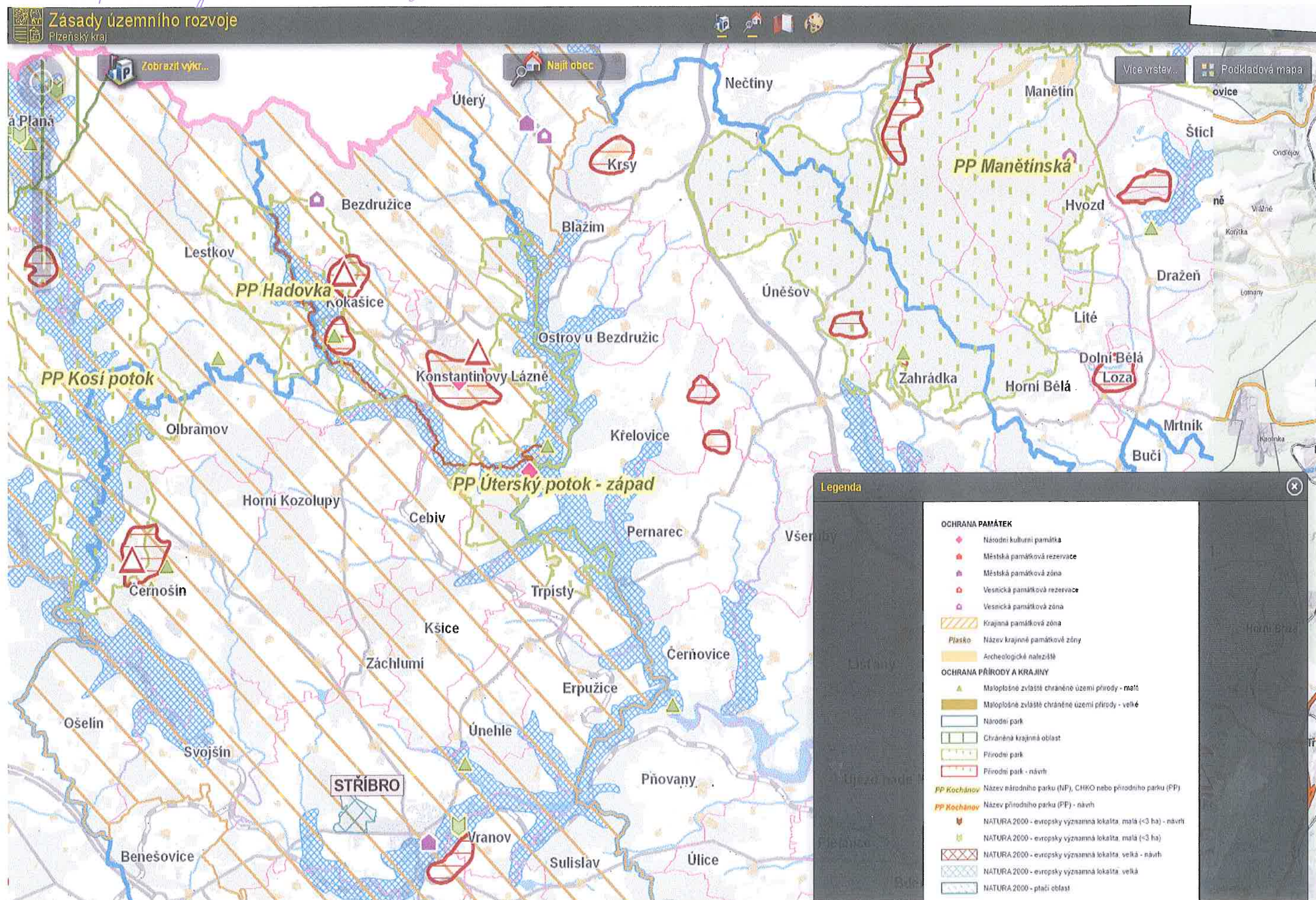
12





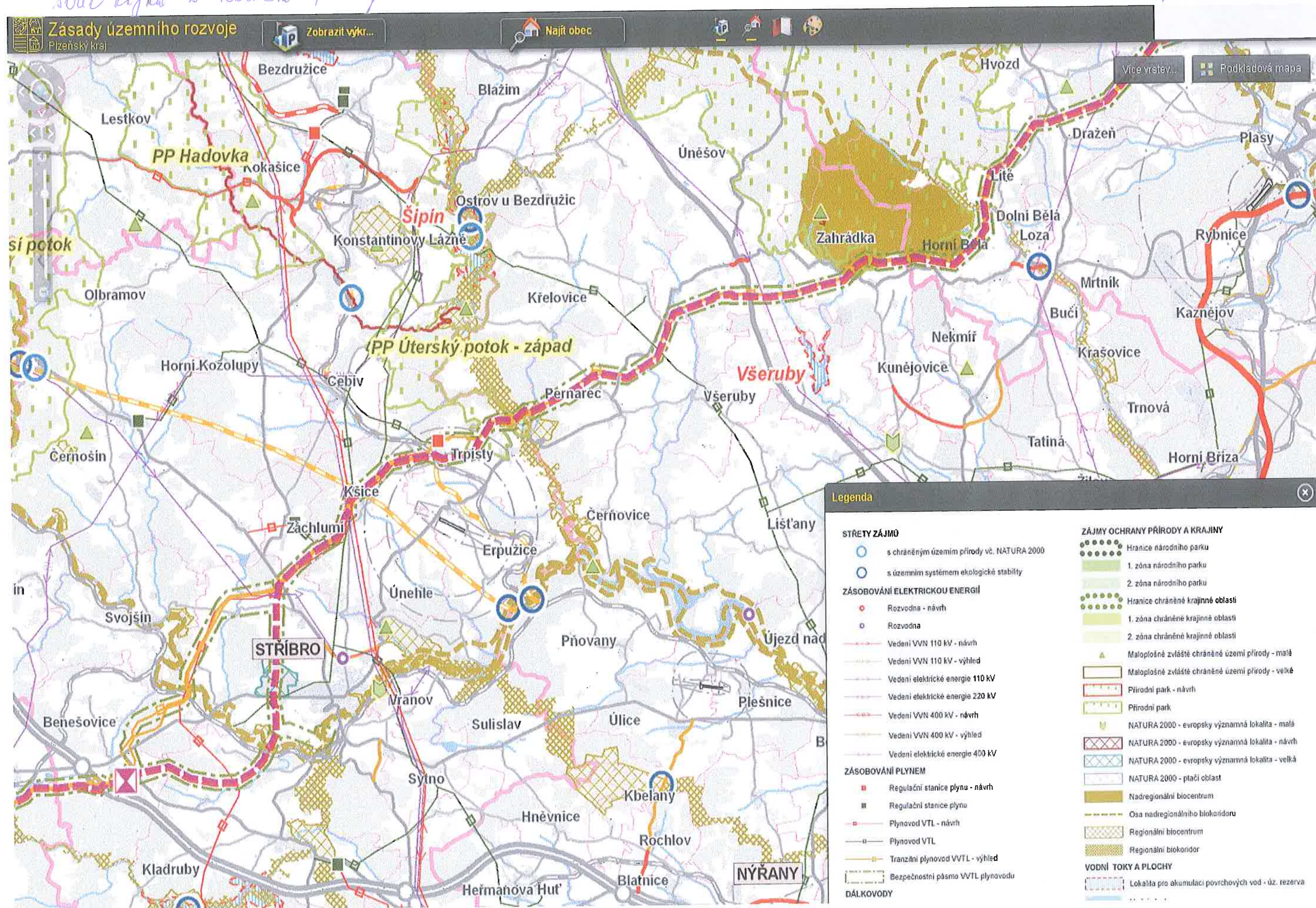


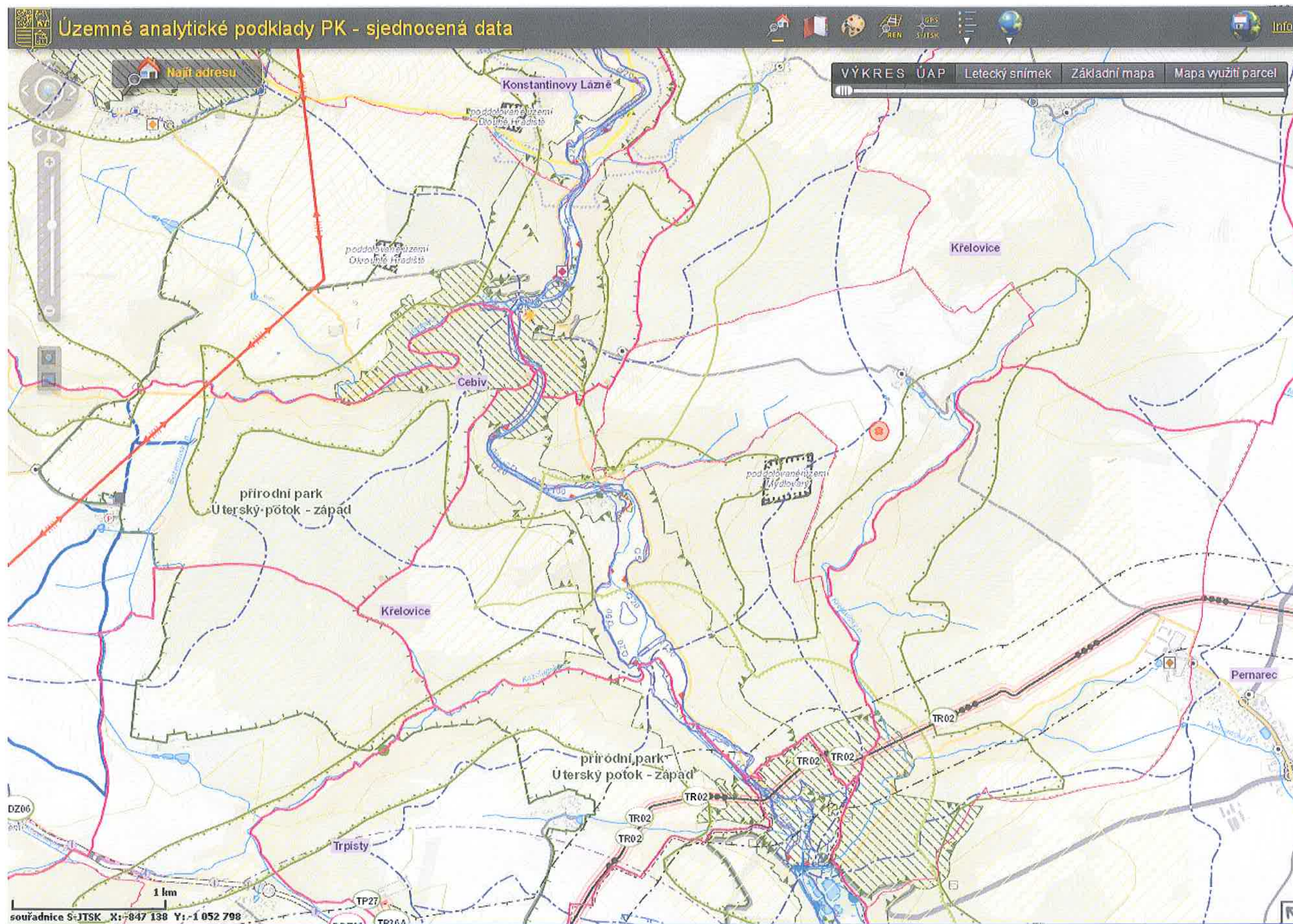










střední část s celou řadou

úloha 16

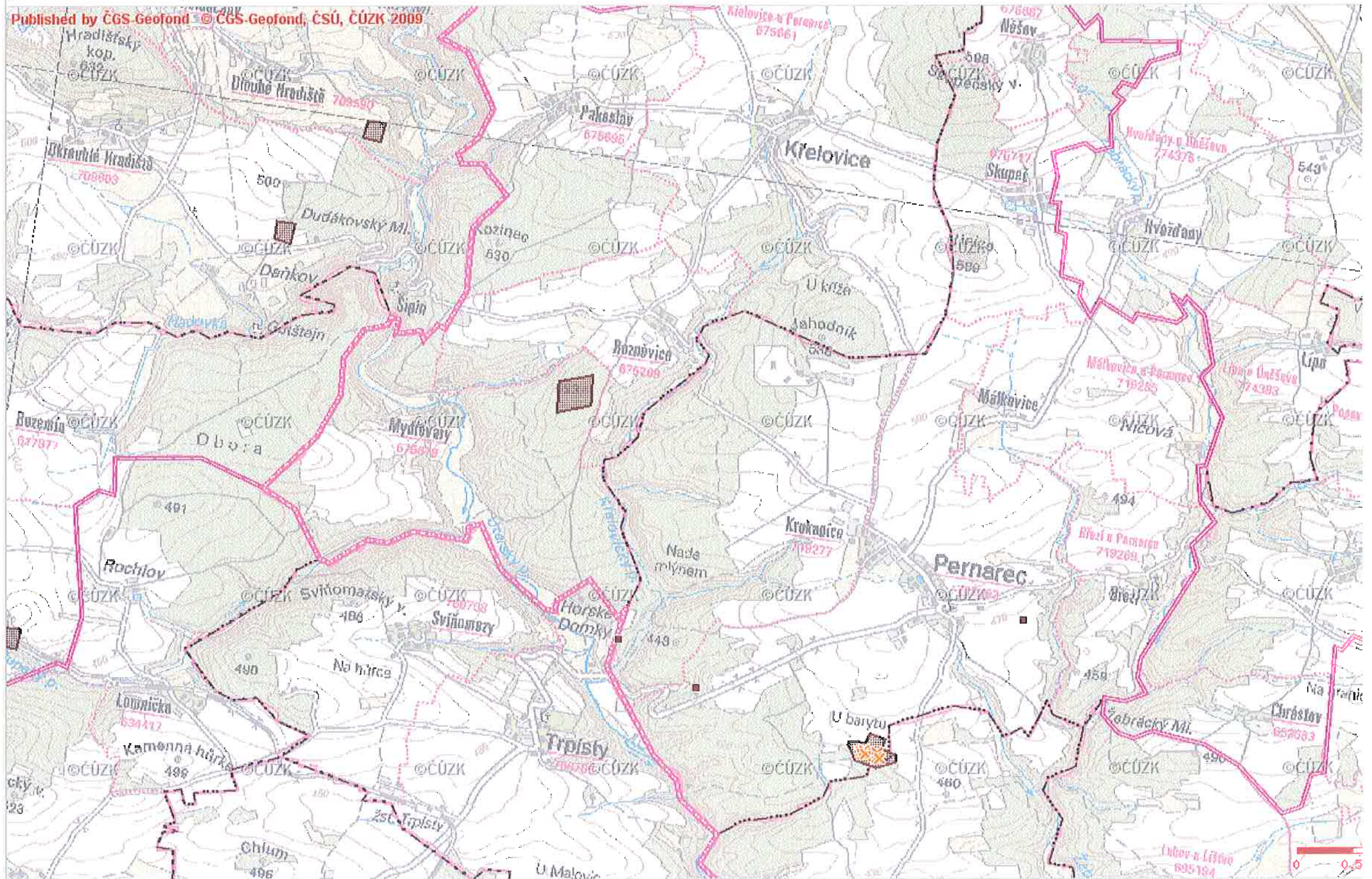




Nastavení

-  **Hlavní dušní díla**
-  **Deponie**
-  **Poddolovaná území bod**
-  **Poddolovaná území plocha**
-  **NUTS III generalizovane I**
-  **ORP generalizovane I**
-  **POU generalizovane I**
-  **Obce generalizovane I**

Published by CGS-Geofond © CGS-Geofond, ČSÚ, ČÚZK 2009



Hranice

- Hranice státu
- Hranice kraje
- Hranice územního obvodu obce s rozšířenou působností
- Hranice obce
- Hranice katastrálního území

BLOVICE

- Název obce s rozšířenou působností
- Název katastrálního území

Funkční využití území

- Veřejné logistické centrum - návrh
- Zastavěné území
- Les
- Rozvojová zóna nadmístního významu - návrh

Územní systém ekologické stability

- Osa nadregionálního biokoridoru
- Nadregionální biocentrum
- Regionální biokoridor
- Regionální biocentrum

Ochrana přírody a krajiny

- NATURA 2000 - evropsky významná lokalita, malá (<3 ha)
- NATURA 2000 - evropsky významná lokalita, velká
- NATURA 2000 - ptačí oblast
- Maloplošné zvláště chráněné území přírody - malé (<100 ha)
- Maloplošné zvláště chráněné území přírody - velké
- Chráněná krajinná oblast
- Přírodní park - návrh
- Přírodní park
- Národní park
- Dominantní krajinné veduty
- Geopark - návrh

Geologické podmínky

- Dobývací prostor
- Chráněné ložiskové území
- Ložisko výhradní
- Schválený prognózní zdroj vyhrazených nerostů
- Schválený prognózní zdroj nevyhrazených nerostů
- Poddolované území

Ochranná pásma vodních zdrojů

- Lázeňské místo
- Ochranné pásmo vodního zdroje II. stupně, IIA nebo IIB
- Ochranné pásmo III. stupně
- Ochranné pásmo přírodního léčivého zdroje
- Chráněná oblast přirozené akumulace vod

Vodní hospodářství

- Vodní zdroj
- Stanovené záplavové území
- Území řízené inundace - návrh
- Plochy morfologicky, geologicky a hydrologicky vhodné pro akumulaci povrchových vod (LAPV) - návrh
- Vodní tok
- Vodní plocha

Odpadové hospodářství

- Skládka odpadů

Spoje

- Vysílač

Ochrana památek

- Národní kulturní památka
- Městská památková rezervace
- Městská památková zóna
- Vesnická památková rezervace
- Vesnická památková zóna
- Krajinná památková zóna

Obrana a ochrana státu

- Vojenský objekt
- Plocha vojenského zájmu
- Ochranné pásmo vojenského objektu

Letecká doprava

- Letiště neveřejné mezinárodní
- Letiště veřejné vnitrostátní
- Letiště neveřejné vnitrostátní
- Letiště pro vzlety a přistání letadel a leteckých sportovních zařízení
- Heliport

- Ochranné pásmo letiště - návrh

- Ochranné pásmo letiště

- Vzletová a přistávací dráha

Silniční doprava

- Dálnice
- Mimoúrovňová křižovatka (na dálnici D5) - návrh
- Silnice I. třídy - návrh
- Silnice I. třídy - územní rezerva
- Silnice I. třídy
- Silnice II. třídy - návrh
- Silnice II. třídy - územní rezerva
- Silnice II. třídy
- Silnice III. třídy - návrh
- Silnice III. třídy

Zásobování elektrickou energií

- Rozvodna - návrh
- Rozvodna
- Vedení VVN 400 kV - návrh
- Vedení VVN 110 kV - návrh
- Vedení elektrické energie 400 kV
- Vedení elektrické energie 220 kV
- Vedení elektrické energie 110 kV

Zásobování plynem

- Regulační stanice plynu - návrh
- Regulační stanice plynu
- Plynovod VTL, STL - návrh
- Plynovod VVTL
- Plynovod VTL
- Bezpečnostní pásmo plynovodu VVTL

Dálkovody

- Zdvojení potrubí k ropovodu IKL - návrh
- Ropovod
- Produktovod

Zásobování vodou

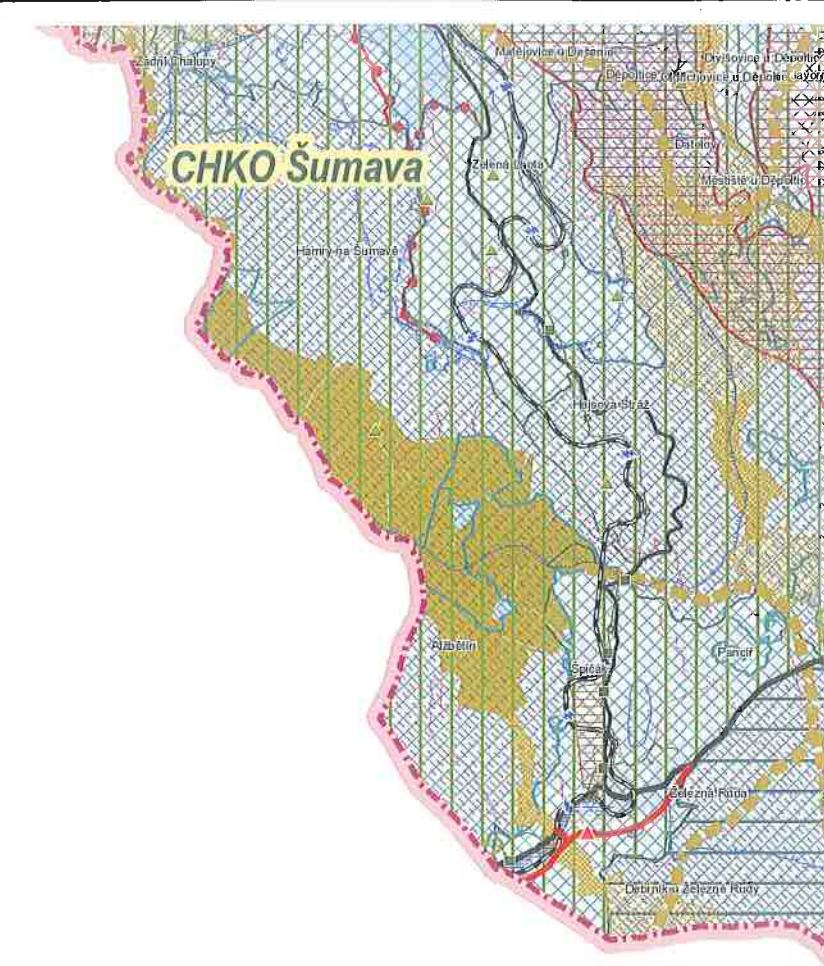
- Vodovod pro veřejnou potřebu - návrh

Odvádění a čištění odpadních vod

- Kanalizace pro veřejnou potřebu - návrh

Železniční doprava

- Koridor vysokorychlostní trati - územní rezerva
- Železniční trať - návrh
- Železniční trať - územní rezerva
- Železniční trať - elektrizace
- Železniční trať



SPOLKOVÁ REPUBLIKA NĚMECKO

legenda ke kondicionálnímu zjevu



0 2.5 5 10 Km